

Département de l'Ain  
Commune de Cize

# Inventaire des archives

---

1683 – 2016



Réalisé par Ségolène Bérard  
Service Archives du Centre de gestion de l'Ain  
Avril 2016

**Centre de gestion de la FPT de l'Ain**

145, chemin de Bellevue, 01960 Péronnas

Service archives

Tel : 04 74 32 13 86

Fax : 04 74 21 76 44

archives@cdg01.fr

Site : <http://www.cdg01.fr/>

Portail des archives communales en ligne du CDG01 :

<http://www.archives-communales-ain.fr/>

---

# Introduction

---

## Présentation et intérêt du fonds

### *Présentation générale<sup>1</sup>*

La commune de Cize est située dans le site des « Gorges de l'Ain » entre les communes de Grand-Corent et de Bolozon, au pied des roches de Jarbonnet et à proximité du viaduc.

Le viaduc construit entre 1872 et 1875, comporte deux étages : l'étage supérieur est utilisé pour la ligne de chemin de fer Bourg-La Cluse et l'étage inférieur pour la route départementales qui relie Cize à Bolozon. L'ouvrage est inauguré en 1875. Le viaduc a été détruit le 12 juillet 1944. Il est reconstruit entre 1947 et 1950.

L'Église de Cize comporte un chœur et une chapelle latérale du XVe siècle, elle a été transformée au XIXe siècle. Dans l'église sont conservées plusieurs statues dont une statue représentant Saint-Marc en bois polychrome de 87 cm datant du XIXe siècle classée à l'inventaire supplémentaire des Monuments historiques. Une statue de la vierge à l'enfant datant du XIXe en bois polychrome et un calice de l'abbé Bély à décor gravé sont portés au répertoire départemental.

### *Présentation et intérêt du fonds communal*

#### *Fonds ancien*

Le fonds ancien de la commune est très pauvre. Seuls les registres paroissiaux sont conservés ainsi qu'un livre comptable du luminaire de l'église de Cize.

#### *Fonds moderne*

Le fonds moderne est extrêmement lacunaire.

En **série D**, les registres des délibérations du conseil municipal sont conservés depuis 1821 (1D1-5).

La collection des registres d'état civil, en **série E**, existe dès 1793.

La **série F** nous renseigne sur la population et l'agriculture. Les listes de recensement de la population, dès 1836, dévoilent aux généalogistes des renseignements notamment sur

---

<sup>1</sup> GUIGUE, Marie-Claude. *Topographie historique du département de l'Ain*. 1873.

la composition d'une famille (1F1). La sous-série 3F sur l'agriculture comprend davantage de lacunes, notamment en matière de renseignements statistiques.

En **série G**, l'ensemble des matrices cadastrales ont été conservées dont le cadastre ordonné par la Constituante 1791 (1G1).

La **série H** comporte de nombreuses lacunes notamment en ce qui concerne les tableaux de recensement des classes (1H1) ainsi pour les mesures d'exception liées aux deux guerres mondiales, aucun documents concernant la première guerre mondiale n'a été retrouvé (4H1).

La **série I** nous renseigne sur la police, les mœurs et l'hygiène dans la commune mais elle reste très lacunaire dans son ensemble.

En **série K**, la collection de listes électorales remonte à 1848 mais de nombreuses lacunes sont présentes, notamment l'ensemble de la période 1889-1924 (1K1).

Conservés en **série L**, les budgets sont conservés depuis 1813 (1L1-3). Quelques lacunes sont à noter pour les rôles de la taxe municipale sur les chiens.

En **série M et O**, les dossiers sur les bâtiments communaux, les chemins et les travaux sont plutôt bien représentés. On trouve de nombreux dossiers de travaux et de plans sur les bâtiments, les chemins vicinaux et le chemin de fer mais aussi quelques documents sur l'aménagement hydraulique.

La **série N** traitant des biens communaux fournit des renseignements sur les biens communaux (acquisition, vente, amodiation et location).

La **série P** nous renseigne sur l'exercice du culte catholique dans la fabrique d'église mais, de manière générale, la série est peu volumineuse.

En **série Q**, on trouve les documents du bureau d'aide sociale, le bureau d'assistance et des aides obligatoires. Les registres des délibérations remontent à 1894.

Les archives concernant l'instruction publique, conservées en **série R**, sont également peu nombreuses, mais l'on y retrouve, malgré tout, les nominations des instituteurs et des extraits de registres d'appel (1R1).

### ***Fonds contemporain***

Les archives contemporaines semblent complètes et concernant notamment les documents d'urbanisme et les travaux.

### **Méthodologie et historique de classement**

Les archives communales anciennes et modernes sont classées suivant le règlement de 1926. Le fonds ancien regroupe les documents antérieurs à 1790 et le fonds moderne comprend les documents de 1790 à 1982.



Les dates contenues dans l'analyse sont inscrites entre parenthèses. Pour les documents non datés, deux cas de figure peuvent se présenter. Les crochets donnent une fourchette de dates que l'on a pu déterminer à partir des informations contenues dans les documents. Dans le cas contraire, les analyses sont suivies de la mention s.d. (*sine datum*).

La 4e partie de l'inventaire regroupe les annexes :

- un index alphabétique de mots clés, de noms de lieux et de noms de personne. Il renvoie aux cotes ;
- une table des illustrations ;
- une table des matières.

## **Réglementation des archives**

Les collectivités territoriales sont propriétaires de leurs archives à l'exception de certains documents, comme l'état civil, le cadastre, les listes d'émargement, dont la propriété demeure celle de l'État. L'autorité territoriale est responsable au civil et au pénal des archives de sa collectivité, c'est-à-dire de tous les documents reçus et produits dans le cadre de l'administration quotidienne.

Les archives des collectivités territoriales sont des documents publics, imprescriptibles et inaliénables : elles font partie du domaine public de la collectivité. Elles ne peuvent, en aucun cas, être aliénées ni détruites sans autorisation de l'État. L'autorité territoriale aura donc à répondre pénalement pour toute destruction arbitraire, même de manière non intentionnelle, ou détournement d'archives. Aucun document d'archives ne peut être prêté ou donné. Les archives des collectivités ne peuvent pas non plus être confiées à un musée, une personne privée ou une association.

Afin de mieux gérer l'importance des documents contemporains, les instructions DAF/DPACI/RES/2009/018 du 28 août 2009 et DGP/SIAF/2014/006 du 22 septembre 2014 proposent des tableaux de tri et d'élimination de certains documents. Cependant, il est nécessaire d'établir un bordereau d'élimination soumis au visa du directeur des Archives départementales avant toute destruction de document, excepté pour la documentation.

Les frais de conservation des archives communales figurent au 2<sup>e</sup> alinéa de l'article énumérant les dépenses obligatoires des communes (Code général des collectivités territoriales, article L. 2321-2). Ces dépenses vont de l'achat de boîtes d'archives au classement et à la restauration des documents, en passant par l'aménagement d'un local.

## **Liste des maires**

**PONCET Claude**, propriétaire (1821-1836).

**VUITTON** (1844-1851).

**MOREL Henri**, cultivateur né en 1816 (1852-1870).

**DECOEUR Joseph-Marie**, cultivateur, né le 14 octobre 1834 (1870-1877)

MOREL Eugène, né le 15 mars 1832 (1877-1892).

VUITTON Alfred, cultivateur, né en 1840 (1892-1896).

VUITTON Auguste (1896-1900).

MOREL Henri (1900-1904).

VUITTON Henri, cultivateur puis aubergiste, né en 1855 (1904-1919).

DECOEUR François, cultivateur, né en 1875 (1919-1929).

VUITTON Jules, électricien, né en 1885 (1929-1935).

DEMORIS Léon, cultivateur, né en 1898 (1935-1977).

MUSY Robert (1977-1983).

GUENIN Roger (1983-1986).

LAURAND Gilbert (1986-1995).

BIBET Joël (1995-2014).

DESBOIS Luc (maire actuel).

## Sources complémentaires

### *Archives départementales de l'Ain*

Série O Administration communale

### *Archives des communes limitrophes*

Bohas-Meyriat-Rignat : *Inventaire des archives communales*, 2004.

Drom : *Inventaire des archives communales*, 2003.

Matafelon-Granges : Jean-Charles Mercier et Eugénie Bonnafous, *Inventaire des archives communales*, 2010.

Serrières-sur-Ain : Eugénie Bonnafous, *Inventaire des archives communales*, 2015.

Villereversure : *Inventaire des archives communales*, 1997.

# Cadre de classement

## Archives anciennes (antérieures à 1790)

<b>Série AA</b>	Actes constitutifs et politiques de la commune, correspondance générale
<b>Série BB</b>	Administration communale
<b>Série CC</b>	Finances, impôts et comptabilité
<b>Série DD</b>	Biens communaux, eaux et forêts, travaux publics, voirie
<b>Série EE</b>	Affaires militaires
<b>Série FF</b>	Justice, procédures, police
<b>Série GG</b>	Cultes, instruction publique, assistance publique
<b>Série HH</b>	Agriculture, industrie, commerce
<b>Série II</b>	Documents divers

## Archives modernes (1790-1982)

<b>Série A</b>	Lois et actes du pouvoir central
<b>Série B</b>	Actes de l'administration départementale
<b>Série D</b>	Administration générale de la commune
	Conseil municipal..... 1 D
	Actes de l'administration municipale ..... 2 D
	Administration générale de la commune ..... 3 D
	Contentieux, assurance ..... 4 D
<b>Série E</b>	État civil
<b>Série F</b>	Population, économie, statistiques
	Population ..... 1 F
	Commerce et industrie ..... 2 F
	Agriculture ..... 3 F
	Subsistances ..... 4 F
	Statistique générale ..... 5 F
	Mesures d'exception ..... 6 F
	Travail ..... 7 F



<b>Série G</b>	<b>Contributions, administrations financières</b>	
	Cadastre, contributions directes .....	1 G
	Impôts extraordinaires .....	2 G
	Rapports financiers avec diverses administrations .....	3 G
<b>Série H</b>	<b>Affaires militaires</b>	
	Recensement militaire .....	1 H
	Administration militaire .....	2 H
	Garde nationale, sapeurs-pompiers et protection civile .....	3 H
	Mesures d'exception et faits de guerre .....	4 H
<b>Série I</b>	<b>Police, hygiène publique, justice</b>	
	Police locale .....	1 I
	Police générale .....	2 I
	Justice .....	3 I
	Répression .....	4 I
	Hygiène publique .....	5 I
<b>Série K</b>	<b>Élections, personnel municipal</b>	
	Élections .....	1 K
	Personnel municipal .....	2 K
	Distinctions honorifiques .....	3 K
<b>Série L</b>	<b>Finances communales</b>	
	Budgets et comptes, comptabilité .....	1 L
	Revenus et charges de la commune .....	2 L
<b>Série M</b>	<b>Édifices communaux, établissements publics</b>	
	Édifices publics .....	1 M
	Édifices du culte et cimetière .....	2 M
	Édifices à usage de service d'assistance et de prévoyance .....	3 M
	Édifices scolaires et d'enseignement .....	4 M
	Édifices divers .....	5 M
<b>Série N</b>	<b>Biens communaux, terres, bois, eaux</b>	
	Biens communaux .....	1 N
	Bois .....	2 N
	Eaux .....	3 N
	Propriétés et droits divers .....	4 N
	Biens nationaux .....	5 N
<b>Série O</b>	<b>Travaux publics, voirie, moyens de transport, régime des eaux</b>	
	Travaux publics, voirie, égouts, eau potable .....	1 O
	Moyens de transport, électricité .....	2 O
	Navigation et régime des eaux .....	3 O
<b>Série P</b>	<b>Culte</b>	

Culte catholique.....	1 P
Culte protestant.....	2 P
Cultes israélites.....	3 P
Cultes divers.....	4 P
<b>Série Q</b> Assistance et prévoyance	
Bureau de bienfaisance, Bureau d'aide sociale.....	1 Q
Œuvres charitables .....	2 Q
Établissements hospitaliers : fonctionnement, hospitalisation .....	3 Q
Institutions diverses.....	4 Q
Application des lois d'assistance et de prévoyance.....	5 Q
<b>Série R</b> Instruction publique, sciences, lettres et arts	
Instruction publique.....	1 R
Sciences, lettres et arts .....	2 R
Sport et tourisme .....	3 R
<b>Série S</b> Divers	
<b>Série T</b> Urbanisme	

## Archives contemporaines (postérieures à 1983)

<b>1 W</b>	Administration communale
<b>2 W</b>	Finances communales
<b>3 W</b>	Personnel communal
<b>4 W</b>	Élections
<b>5 W</b>	État civil, services à la population
<b>6 W</b>	Bâtiments et biens communaux
<b>7 W</b>	Travaux, voirie, réseaux, communications
<b>8 W</b>	Santé, environnement
<b>9 W</b>	Urbanisme
<b>10 W</b>	Action sociale, enseignement, sport, loisirs, culture

*Archives anciennes*  
**(antérieures à 1790)**

---

# Série GG Cultes, instruction publique, assistance publique

GG1-2	Registres des baptêmes, mariages et sépultures.	1683-1792
	GG1	1683-1742.
	GG2	1743-1792.
GG3	Livre de compte du luminaire de l'église.	1762-1772

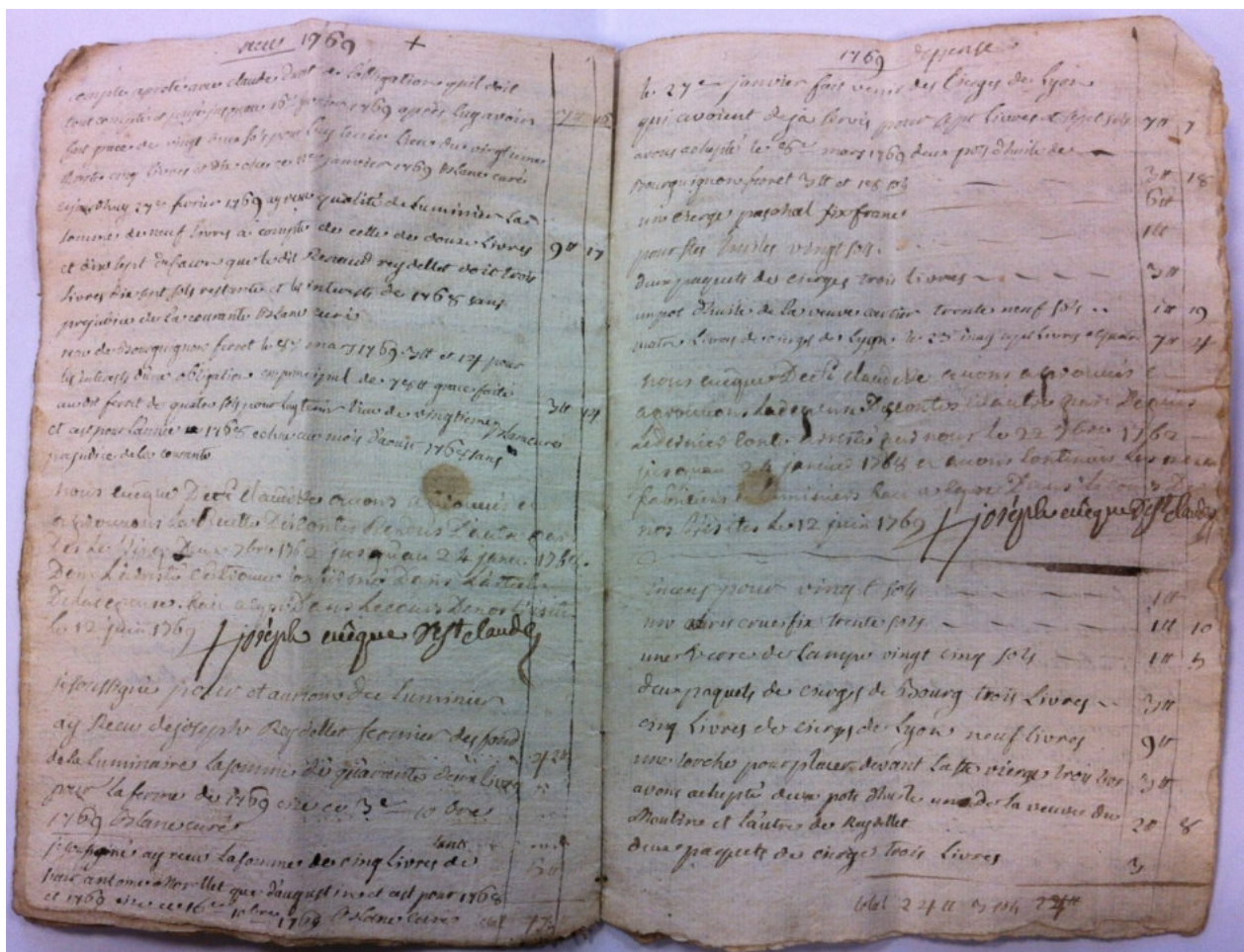


Figure 1 Livre de compte du luminaire de l'église signé par l'évêque de Saint-Claude, GG3 (1765).

*Archives modernes*  
**(1790-1982)**

---

---

# Série D Administration générale

---

## 1 D Conseil municipal

1D1-5	Registres des délibérations.	1821-1995
1D1	1821 (13 mai)-1840. <i>Registre en mauvais état. À manipuler avec précaution.</i>	
1D2	1844 (12 mars)-1878 (21 janvier).	
1D3	1878 (9 février)-1909 (11 février).	
1D4	1909 (13 mars)-1965 (25 janvier).	
1D5	1965 (10 février)-1995 (16 juin).	
1D6-7	Extraits des registres des délibérations.	1890-1969
1D6	1890-1934.	
1D7	1935-1969.	

## 2 D Actes de l'administration municipale

2D1	Registre des arrêtés du maire.	1953-1983
-----	--------------------------------	-----------

## 3 D Administration générale de la commune

3D1	Archives communales.	1835-1845
	Archives détenues par l'ancien maire de la commune, demande de dépôt en mairie : correspondance (1835-1839). Inventaire (1845).	
3D2	Projet de fusion avec les communes d'Hautecourt et Romanèche : modèle de convention, procédure de fusion, cartes, correspondance.	1973-1974

## 4 D Contentieux, assurance

4D1	Contentieux.	1825-1878
-----	--------------	-----------

---

## Série E État civil

---

E1-12	Registres des naissances, mariages et décès.	1793-1902
E1	1793-1797.	
E2	1798-1802.	
E3	1793-1812.	
E4	1813-1822.	
E5	1823-1832.	
E6	1833-1842.	
E7	1843-1852.	
E8	1853-1862.	
E9	1863-1872.	
E10	1873-1882.	
E11	1883-1892.	
E12	1893-1902.	
E13-18	Registres d'état-civil.	1903-1922
E13-15	1903-1912.	
E13	Naissance.	
E14	Mariage.	
E15	Décès.	
E16-18	1913-1922.	
E16	Naissance.	
E17	Mariage.	
E18	Décès.	
E19-24	Registres des naissances, mariages et décès.	1923-1982
E19	1923-1932.	
E20	1933-1942.	
E21	1943-1952.	
E22	1953-1962.	
E23	1963-1972.	
E24	1973-1982.	
E25-26	Tables décennales.	1943-1962
E25	1943-1952.	
E26	1953-1962	
E27	Extraits actes envoyés pour transcription.	1819-1874

- E28 Promesse de mariage. 1839
- E29 Contrôle et confection des registres d'état-civil et tables décennales : correspondance. 1831-1863



---

## Série F Population, économie, statistiques

---

### 1 F Population

- 1F1 Population, recensement : tableau de dépouillement des professions, listes nominatives, états numériques des populations d'étrangers, feuilles récapitulatives, bordereaux de district (1836, 1851, 1872, 1881, 1926, 1931, 1936, 1946, 1954, 1968, 1975, 1982).  
1836-1982

### 2 F Commerce et industrie

- 2F1 Livrets d'ouvriers : état récapitulatif.  
1881

### 3 F Agriculture

- 3F1 Agriculture.  
1843-1986
- Prime aux taureaux : correspondance (1843).
  - Comice agricole de l'arrondissement de Bourg, souscription : correspondance (1861).
  - Fiches d'exploitations agricoles [1962-1968].
  - Aide exceptionnelle aux exploitants victimes de la sécheresse (1976).
  - Prime compensatrice ovine (1978-1982).
  - Carburant, détaxe : déclarations d'exploitation (1963-1982).
  - Inventaire communal (1979).
  - Réorganisation foncière : arrêtés préfectoraux, notes, correspondance (1979-1986).
  - Caisse d'assurance mutuelles agricoles de Cize : listes des membres du conseil d'administration, statuts (1975, 1982).
- 3F2 Viticulture.  
1963-1982, 2005
- Registres à souche de récolte et stock de vin (1963-1968).
  - Déclarations annuelles de récolte et stock de vin (1971-1982).
  - Listes de bouilleurs de cru (1967, 1974-1977).
  - CUMA de distillation de Cize dit « Le Centre » : arrêtés préfectoraux, statuts, procès-verbaux d'assemblée, cahier de compte, factures, listes nominatives, correspondance (1961-1975, 2005).

# Série G Contributions, administrations financières

## 1 G Cadastre, contributions directes

1G1	Cadastre ordonné par la Constituante. <i>Document en très mauvais état. À manipuler avec précaution.</i>	1791
1G2-8	Cadastre napoléonien.	1825-1932
1G2	Atlas cadastral (1825).	
1G3	États de sections (s.d.)	
1G4-5	Matrices des propriétés bâties (1882-1932).	
1G4	1882-1910.	
1G5	1911-1932.	
1G6	Matrices des propriétés non bâties (1915-1930).	
1G7-8	Registres des relevés de mutation et tables alphabétiques des propriétaires compris dans la matrice [1855-1914].	
1G7	Volume 1.	
	<i>Registre en mauvais état.</i>	
1G8	Volume 2.	



Figure 2 Atlas cadastral, 1G2 (1825).

- 1G9-10 Cadastre révisé<sup>4</sup>. 1933-1973
- 1G9 État de section des propriétés non bâties (1933-1973).  
*Document hors format.*
- 1G10 Matrices des propriétés bâties et non-bâties (1938-1971).
- 1G11 Contributions foncière, personnelle, mobilière et des portes et fenêtres : tableaux de répartition des sommes. 1870-1930
- 1G12 Contribution foncière des propriétés bâties, taxe d'enlèvement des ordures ménagères et taxe de déversement à l'égout, contribution foncière des propriétés non bâties, taxe des biens de mainmorte, contribution mobilière et taxe d'habitation d'après la valeur locative des locaux d'habitation, contribution des patentes et taxe sur la valeur locative des locaux servant à l'exercice d'une profession, taxe sur les chevaux, mules, mulets et voitures, taxe sur les gardes-chasse, taxe sur les chiens, taxe sur les domestiques attachés à la personne, précepteurs, préceptrices et gouvernantes et taxe sur les instruments de musique à clavier, taxe des prestations, taxe des poids et mesures, taxe d'habitation : copies de la matrice générale. 1931-1981
- 1G12 Fiscalité professionnelle, immobilière et personnelle. 1850-1982
- Imposition extraordinaire (1850).  
Nomination des classificateurs et des commissaires répartiteurs : arrêté préfectoral, délibération, liste des candidats présentés par le conseil municipal (1853-1909).  
Taxes sur les bestiaux (1848-1859, 1868, 1881).  
Patentes, demande de dégrèvement (1880).  
Registres des déclarations et bulletins des bâtiments ruraux (1928-1930).  
Rôles de la taxe sur les chevaux, mulets, bœuf, vache, âne, voiture attelée, cheval-vapeur (1952-1959).  
Renseignements extraits du rôle (1970-1971).  
Bénéfices de l'exploitation agricole (1971-1977).  
Taxe professionnelle (1977-1982).

### 3 G Rapports financiers avec diverses administrations

- 3G1 Relations avec le service des dépêches : correspondance. 1818

---

# Série H Affaires militaires

---

## 1 H Recensement militaire

1H1 Recensement militaire : tableaux de recensement des classes, listes communales.

1966-1982

1H2 Administration militaire. – Dépôt d'armes et remise de livret militaire : correspondance.

1849,1882

## 3 H Garde nationale, sapeurs-pompiers et protection civile

3H1 Garde nationale, contrôle : liste nominative.

s.d.

3H2 Sapeurs-pompiers, recensement : listes nominatives.

1964

## 4 H Mesures d'exception et faits de guerre

4H1 Faits de guerre.

1814-1964

Guerre napoléonienne, ravitaillement : correspondance (1814).

Seconde Guerre mondiale. – Démobilisation, demande d'allocation, transferts de corps de deux F.F.I, organisation des équipes nationales, organisation de l'Association des anciens du maquis de l'Ain et du Haut-Jura : cahier de déclaration de résidence, fiches de démobilisation, liste des armes stockées en mairie, listes nominatives, actes d'état-civil, correspondance (1943-1945, 1964, 1977).

---

# Série I Police, hygiène publique, justice

---

## 1 I Police locale

- 1I1 Chasse. - Délivrance des permis et autorisation de destruction d'animaux nuisibles : permis, correspondance. 1850-1868
- 1I2 Police générale : passeport. 1827, 1937
- 1I3 Carte d'identité : registre d'inscription des demandes et remises de carte. 1956-1970
- 1I4 Circulation routière, réglementation : arrêtés municipaux. 1973-1977

## 3 I Justice

- 3I1 Justice. 1797-1982  
Extraits des minutes du greffe du tribunal de première instance de l'arrondissement de Bourg et de la justice de paix (1797, 1860).  
Jury d'assises, constitution : liste nominative des jurés de la commune (1977-1982).

## 5 I Hygiène publique et salubrité

- 5I1 Hygiène publique. 1875-1982  
Fabrique de dynamite à Corveissiat, envoi de pièces administratives pour l'autorisation d'exploiter : correspondance (1875).  
Enquête sur les tueries : correspondance (1881).  
Vaccination : listes nominatives, carnets de vaccination, fiches individuelles de vaccination (1940-1982).  
Destruction des nuisibles : délibérations (1963).  
Mise sous surveillance d'un animal : bulletins d'analyses vétérinaire (1982).  
Eau potable, analyses : résultats (1981).

---

# Série K Élections, personnel municipal

---

## 1 K Élections

### Élections politiques

- 1K1 Listes électorales. – Élaboration : listes électorales (1848-1888, 1925-1949, 1956-1982) et tableaux rectificatifs (1954-1963). 1848-1982
- 1K2 Opérations de vote : procès-verbaux d'élection, listes des candidats, délégation de mandat. 1837-1983
- Européennes (1979).  
Referendum (1958, 1961-1962, 1972).  
Présidentielles (1965, 1969, 1974, 1981).  
Sénatoriales (1959, 1962, 1971, 1980) et élections du Conseil de la République (1955)<sup>5</sup>.  
Législatives (1951-1967, 1978, 1981).  
Conseil général (1945, 1951, 1958, 1964, 1982).  
Municipales : procès-verbaux de nomination et d'élection, feuilles de dépouillement, listes municipales, procès-verbaux d'installation du conseil municipal, tableaux des conseillers municipaux (1837-1888, 1945, 1947, 1952-1953, 1955, 1959, 1965-1977, 1983).

### Élections professionnelles

- 1K3 Élections socioprofessionnelles. 1957-1982
- Prudhommales : déclarations nominatives des employeurs et salariés (1979-1982).  
Chambre départementale d'agriculture : procès-verbaux d'élection, feuilles de dépouillement, listes électorales (1957-1979).  
Chambre des métiers : listes électorales, révision des listes électorales (1965-1980).  
Tribunaux paritaires des baux ruraux : listes électorales, procès-verbaux d'élection, (1963, 1978).  
Mutualité sociale agricole : liste électorale (1965).

---

<sup>5</sup> Sous la IV<sup>e</sup> République, le Sénat prend le nom de « Conseil de la République » (article IV de la Constitution).

## 2 K Personnel municipal

- 2K1 Personnel communal, traitement et indemnités : tableau récapitulatif, correspondance.  
*Concerne le garde champêtre, la secrétaire et le percepteur.* 1830-1880
- 2K2 Cotisations sociales. 1970-1982  
Sécurité sociale et URSSAF : déclarations annuelles, bordereaux récapitulatifs, décomptes des versements, notes (1964-1969, 1974-1982).  
IRCANTEC : fiches individuelles, bulletins et déclarations annuelles (1970-1982).

---

# Série L Finances communales

---

## 1 L Budgets et comptes, comptabilité

1L1-3	Budgets primitifs, budgets supplémentaires et chapitres additionnels.	1813-1982
	1L1 1813-1817, 1835, 1859-1889.	
	1L2 1921-1950.	
	1L3 1951-1982.	
1L4	Comptes administratifs.	1921-1982
1L5	Comptes de gestion.	1809-1817, 1835-1862, 1878-1907, 1971-1979
1L6-10	Livres comptables.	1878-1971
	1L6 Cahier de comptabilité (1878-1889).	
	1L7 Livres de détail des recettes et dépenses <sup>6</sup> (1939-1957).	
	1L8 Journaux centralisateur <sup>7</sup> (1958-1969).	
	1L9 Journaux divisionnaires des débits <sup>8</sup> (1958-1959).	
	1L10 Balances des comptes (1961, 1970-1971).	
1L11-12	Dépenses et recettes. – Enregistrement et exécution.	1892-1983
	1L11 Registres d'inscription des titres et mandats (1892-1898, 1959-1962, 1975-1983).	
	1L12 Bordereaux de titres et mandats (1962-1983).	

## 2 L Revenus et charges de la commune

2L1	Taxe municipales sur les chiens : rôles.	1876-1877, 1881
-----	--	-----------------

---

<sup>6</sup> 28 volumes

<sup>7</sup> 11 volumes

<sup>8</sup> 4 volumes



2L2      Emprunts : récapitulatifs des sommes dues, avis de régulation  
d'échéancier.

1975-1982

---

## Série M Édifices communaux, établissements publics

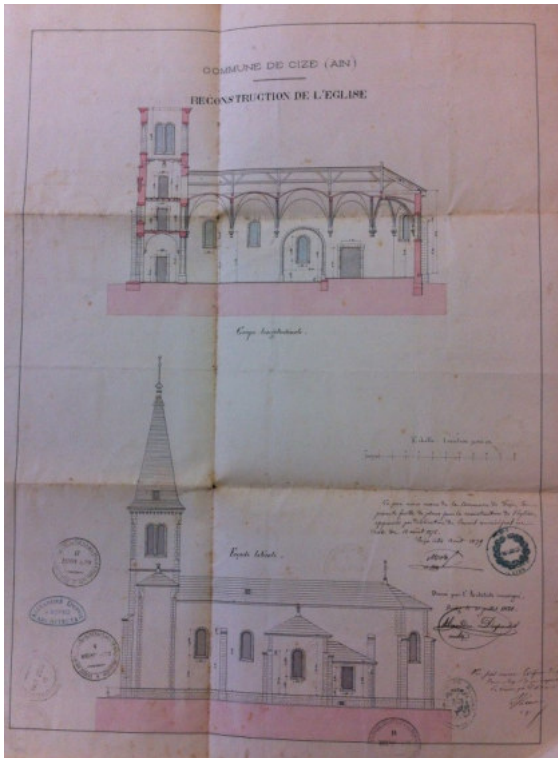
---

### 1 M Édifices publics

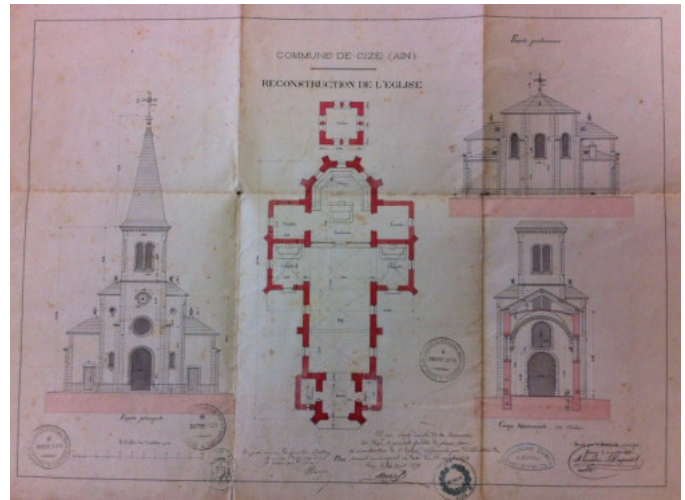
- 1M1 Salle communale. 1965-1971  
 Construction : devis estimatifs et descriptifs, adjudications, cahiers des charges et des prescriptions, certificats de paiement, devis, délibérations, plans (1965-1971).  
 Location : délibération (1971).
- 1M2 Hangar communal, construction : délibérations, devis, plans. 1955
- 1M3 Mairie, aménagement d'un logement : cahiers de charges, devis, délibérations, ordres de service, notes, plans. 1978-1980

### 2 M Édifices du culte et cimetière

- 2M1 Église. 1862-1975  
 Petits travaux : facture, correspondance (1862, 1896).  
 Reconstruction : procès-verbaux d'adjudication, plans, devis estimatifs des travaux, procès-verbal de visite, rapports de l'architecte, mémoires des honoraires de l'architecte, emprunts, délibérations (1878-1885).  
 Biens de l'église, attribution à la commune de Cize : décret ministériel, correspondance (1911).  
 Poêle à mazout pour l'église, achat : délibérations (1975).
- 2M2 Presbytère, entretien et location : baux, facture, correspondance. 1845-1907, 1971
- 2M3 Cimetière, agrandissement et clôture : arrêté préfectoral, délibérations, correspondance. 1871, 1978



**Figure 3** Plan de la façade latérale et coupe longitudinale de l'église, 2M1 (1878).



**Figure 4** Plan des façades principale et postérieure et coupe transversale de l'église, 2M1 (1878).

## 4 M Édifices scolaires et d'enseignement

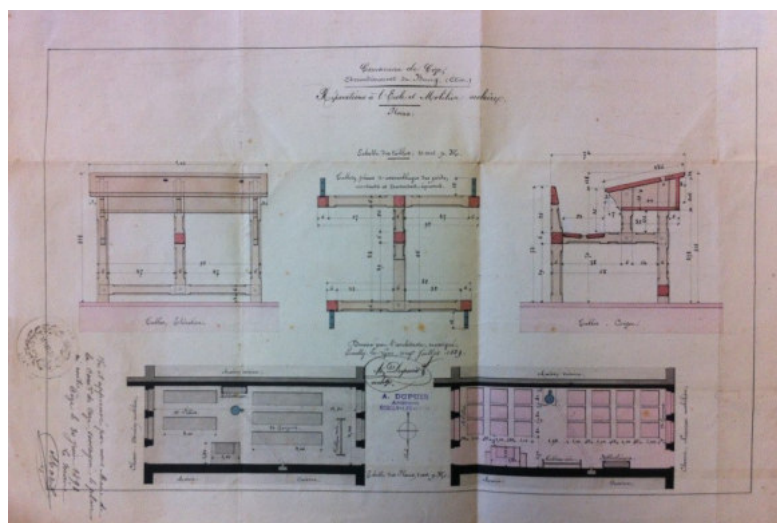
4M1 Maison école.

1854-1891

Acquisition et aménagement : arrêté préfectoral, procès-verbal d'adjudication, cahier des charges, déclaration de vente, correspondance (1851-1855).

Réparations : devis, correspondance (1879, 1891).

Vente : cahier des charges, arrêté préfectoral, correspondance (1901).



**Figure 5** Plan de la salle de classe et dessins des tables d'écoliers, 4M1 (1889).

4M2

École mixte, construction et aménagement du jardin : devis, délibérations, cahier de charges, emprunt, réception provisoire de travaux, liste nominative des participants à l'inauguration, rapport de l'instituteur, plans, correspondance.

1898-1902

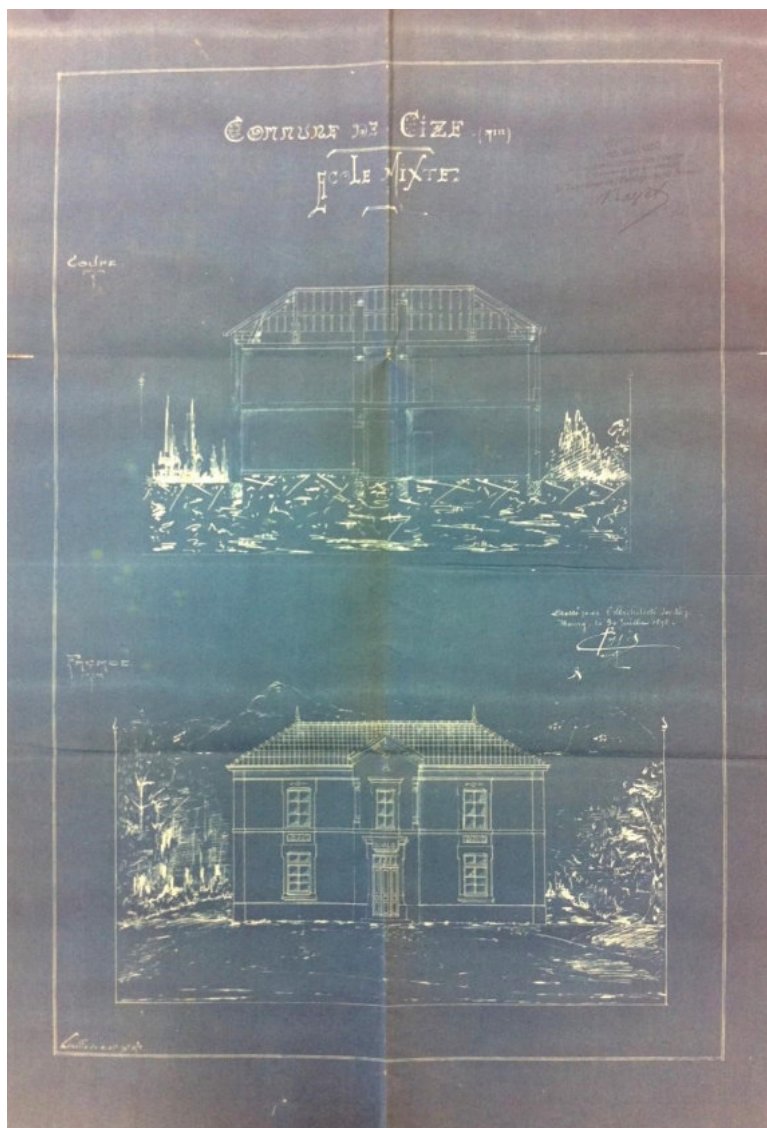


Figure 6 Plan de la façade de l'école mixte, 4M2 (1898).

4M3

Terrains de sport scolaire, aménagement : promesse de vente, plan parcellaire, devis, mémoire, cahier des charges, correspondance.

1942

---

# Série N Biens communaux, terres, bois, eaux

---

## 1 N Biens communaux

- 1N1 Biens communaux. - Acquisition, échange et vente de terrains : actes notariés, délibérations, avis d'adjudication, plans, correspondance.  
1851, 1868, 1943, 1974-1977

## 2 N Bois

- 2N1 Forêt communale.  
1818-1986  
Martelage et balivage : permis d'exploitation, procès-verbaux de balivage (1818-1820).  
Coupes affouagères : arrêtés préfectoraux, cahiers des charges, procès-verbaux, correspondance (1850-1875).  
Bois de Racouze, délimitation : arrêtés préfectoraux (1850).  
Entretien et relations avec l'ONF<sup>9</sup> : programmes des travaux, délibérations, rôles de taxes d'affouages, cahiers des clauses particulières, correspondance (1964-1986).

## 3 N Eaux

- 3N1 Abreuvoir, construction : devis, plans, correspondance.  
1889-1891
- 3N2 Baux de pêche, attribution : arrêté préfectoral, correspondance.  
1879, 1891

## 4 N Propriétés et droits divers

- 4N1 Concessions de cimetière, fixation des tarifs : délibérations, correspondance.  
1855, 1947, 1977

---

<sup>9</sup> L'office national des forêts

## Série O Travaux publics, voirie, moyens de transport, régime des eaux

### 1 O Travaux publics, voirie, égouts, eau potable

#### Voirie

- 101 Chemins vicinaux et ruraux. – Classement et reconnaissance.  
1825-1896, 1964  
Chemins communaux, classement et reconnaissance : tableaux de classement, rapport de l'agent-voier, correspondance (1825-1864).  
Chemin n° 45, classement : correspondance (1841).  
Chemin de grande communication n° 42, classement en route départementale : arrêté préfectoral, correspondance (1855).  
Chemin d'intérêt commun de Thoirette à Neuville-sur-Ain, classement au rang de chemin de grande communication : rapport de l'agent-voier, correspondance (1855).  
Chemin de Champay, reconnaissance (1896).  
Tableau de classement (1964).
- 102 Chemins. - Alignement et bornage : arrêtés préfectoraux, rapports de l'agent-voier, correspondance.  
1870-1888  
Chemin rural n° 7 (1870).  
Chemin d'intérêt commun de Thoirette à Neuville-sur-Ain (1879).  
Chemin d'intérêt commun n° 47 (1878-1880).  
Chemins communaux dit « sous le Mollard », « de la Conche », « au Péramier », « sous Champet », « les Bernardes », bornage (1888).
- 103 Chemins. – Construction et rectifications : arrêtés préfectoraux, rapports de l'agent-voier, états estimatifs des dommages, actes notariés, rapports d'enquête, notices explicatives, devis, plans, correspondance.  
1843-1970  
Route royale n° 79. - Réduction des montées (1843). Rectification de la montée de Thur (1877).  
Chemin de la Rousse, prolongation jusqu'à la ferme de la couverie près du château de Sulignat (1844).  
Chemin d'intérêt commun n° 47 de Thoirette à Neuville-sur-Ain. - Fixation du tracé (1853-1855). Élargissement (1882-1889).  
Chemin vicinal d'intérêt commun n° 9, élargissement (1855).  
Chemin ordinaire n° 3 de Cize à Bolozon, rectification (1863).  
Chemins n° 47 et 48, raccordement avec la gare de la Daranche (1875).  
Chemin vicinal ordinaire n° 6, rectification (1880).  
Chemin public communal « sous Patot ». – Acquisition de terrain et rectifications (1885-1888).  
Chemin d'intérêt communal n° 41, ouverture d'une lacune (1893).  
Chemin vicinal de Chambod d'Hautecourt à Poncin, rectification (1894).  
Chemin du moulin, réfection : cahiers des charges, devis, détail estimatif, rapport justificatif, plans (1953).  
Chemin dit « de la rivière », aménagement (1970).

- 104 Chemins. - Réparations, empierrement et entretien : rôles des prestations, rôles supplémentaires, taxes vicinal, états de frais à la charge de la commune, listes nominatives, programmes annuels du syndicat intercommunale de voirie, délibérations, correspondance. 1836-1982

### **Eau potable et assainissement**

- 105 Eau potable. – Adduction et distribution. 1909-1991
- Projet de captation de la source la Risolière, d'élévation et de distribution : décomptes des travaux exécutés, délibérations, soumission, bordereaux des prix, devis estimatif, procès-verbaux d'adjudication et de réception définitive, plans et dessins (1909-1918).
- Travaux d'adduction d'eau : délibérations, rapports de l'ingénieur et du commandant-inspecteur des sapeurs-pompiers, bordereaux des prix, détails estimatifs, décomptes des travaux, plans, dessins, correspondance (1930-1935).
- Renforcement du réseau : devis estimatif, contrat de prêt, mémoire explicatif, devis, plans (1964-1965).
- Bouclage du réseau du chef-lieu et extension jusqu'au poste E.D.F de Cize : délibérations, décomptes des dépenses, procès-verbal de réception provisoire, plans, croquis (1972).
- Syndicat intercommunal des eaux Ain-Suran-Revermont : correspondance (1963-1982).
- Prix de l'eau, fixation : délibérations (1979-1991).
- 106 Assainissement. 1930-1950
- Construction de deux canaux-égouts pour l'évacuation des eaux superficielles dans la rue principale du village : cessions de servitude, cahier des charges, plans, correspondance (1930-1934).
- Réseau d'égouts, construction : mémoire justificatif, avant-métré, bordereaux des prix, décompte général des dépenses (1950).

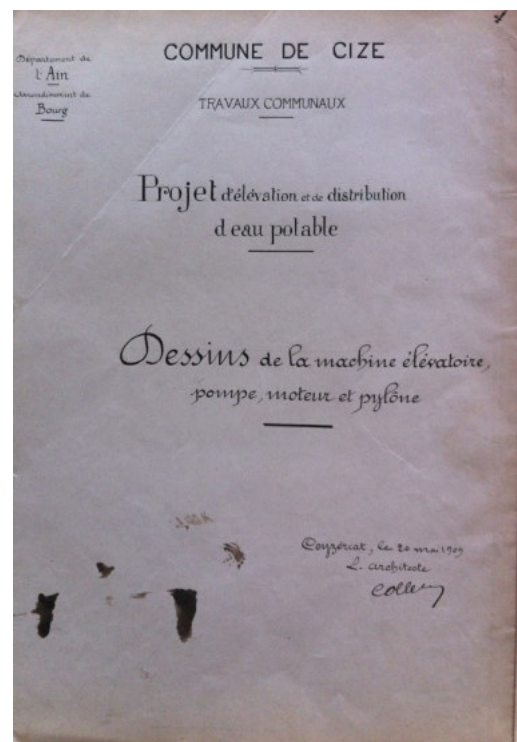
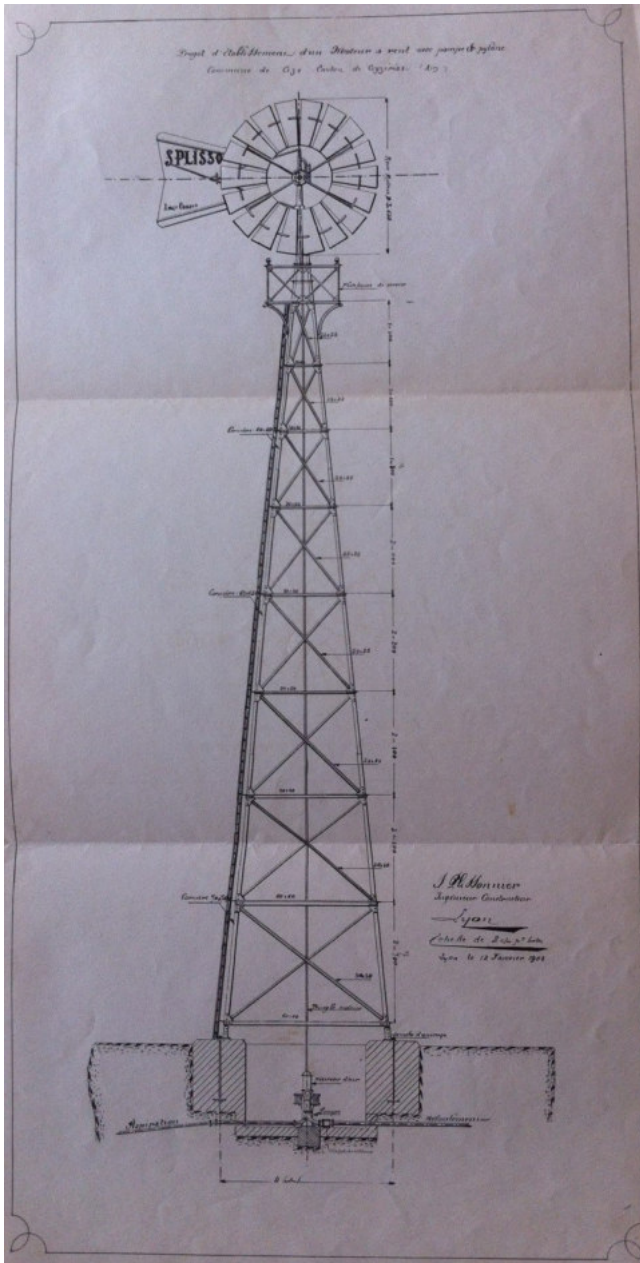


Figure 7 Dessin du projet de la machine éléatoire, 105 (1909).



## 2 0 Moyens de transport, électricité

- 201 Chemin de fer de Bourg à La Cluse, projet de construction et travaux : délibérations, enquête sur l'emplacement des stations, arrêtés préfectoraux, notice explicative, plan des stations, rapport de l'agent-voyer, correspondance. 1869-1870, 1885

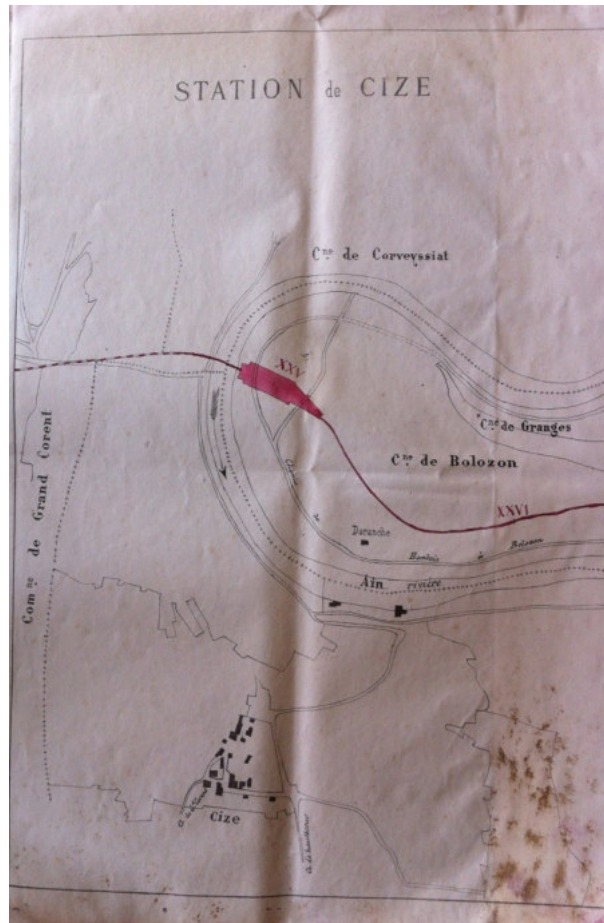


Figure 8 Plan de la station de Cize, 201 (1869).

- 202 Électrification rurale. – Construction et renforcement du réseau de distribution d'énergie électrique. 1921-1970
- Concessions à l'Union électrique pour la distribution d'énergie électrique : abonnement, cahier des charges, conventions, rapport de l'ingénieur, plans du réseau (1921-1930).  
Ligne de 45.000 volt de Cize à Ambérieu, construction : arrêté préfectoral, convention, plans, correspondance (1929-1930).  
Ligne de 35.000 volt, construction : mémoire descriptif, demande d'approbation, plan, extrait de carte (1940).  
Chute d'Allement, demande de concession : mémoire technique, enquête, cahier des charges, convention, cartes, plans (1955).

Renforcement du réseau : mémoire estimatif, états d'avancement (1960-1963).  
Ligne 63 Kv de Louhans à Cize, construction : mémoire descriptif, état des renseignements, carte (1967-1969).  
Ligne MT 20 Kv, construction : mémoire descriptif, consultations des services, plans (1970-1971).  
Ligne 63 Kv de Cize à La Chapelle du Châtelard, construction : arrêté préfectoral (1965).  
Ligne 10 Kv de Cize à Brou, déplacement des supports : correspondance (1965).  
Ligne 63 Kv de Cize à La Cluse, construction : avant-projet, mémoire descriptif, plan (1966).  
Ligne MT 20 Kv de Bolozon à Villereversure : plans (1970).

- 203      **Éclairage public.** 1913-1980
- Installation et convention avec l'Union électrique : permission de voirie, correspondance, plan (1913).  
Amélioration : bordereaux des prix, procès-verbaux de réception provisoire et définitive des travaux, plans, correspondance (1959-1960).  
Réfection : plan, correspondance (1970).  
Raccordement au réseau : conventions, déclarations de consommations, fiches de renseignements techniques, tarifs, plans (1964-1980).
- 204      **Télétransmission, installation d'une ligne aérienne : notice descriptive de l'ouvrage, convention de réémission, état de renseignement, plans, délibérations, correspondance.** 1970-1979
- 205      **Cabine téléphonique, suppression et cessation de l'activité de la gérante : délibérations.** 1982

### **3 0    Navigation et régime des eaux**

- 301      **Rivière d'Ain.** 1850-1865
- Bacs, réparations : rapport de l'ingénieur, plan, correspondance (1850).  
Interdiction de naviguer : correspondance (1855).  
Établissement d'un bateau particulier : rapport de l'ingénieur, correspondance (1865).
- 302      **Pompe communales, réparations : correspondance.** 1846-1848
- 303      **Plan ORSEC « Barrages de Coiselet et de Vouglans».** 1969-1971

---

## Série P Culte

---

P1	Fabrique de l'église, curé et vicaire.	1840-1882
	Traitement des vicaires chapelains : correspondance (1840). Traitement d'un clerc sonneur de l'Angélus : correspondance (1854). Budget de la Fabrique (1882).	

---

## Série Q Assistance et prévoyance

---

### 1 Q Bureau de bienfaisance, Bureau d'aide sociale

- 1Q1 Bureau de bienfaisance puis d'assistance. 1854-1983  
Création : correspondance (1854).  
Membres, nomination : arrêtés préfectoraux, procès-verbaux de notifications, correspondance (1854, 1959-1982).  
Registre de délibérations (1894-1983).

### 2 Q Œuvres charitables

- 2Q1 Secours aux communes voisines victimes de sinistres : correspondance. 1827-1876  
Grêle et orage à Grand-Corent (1827, 1849).  
Incendie à Contrevoz (1864).  
Grêle à Romanèche (1876).

- 2Q2 Ateliers de charité, organisation et subventions : correspondance. 1855

### 3 Q Établissements hospitaliers, hospitalisation

- 3Q1 Aliéné, participation aux frais de pension : correspondance. 1876

### 5 Q Application des lois d'assistance et de prévoyance

- 5Q1 Application des lois d'assistance. 1878-1971  
Registre des nourrices, sevrées ou gardeuses (1878).  
Assistance aux femmes en couche, demande d'admission au secours : certificat de non-imposition, délibération, correspondance (1929).  
Aide médicale : listes nominatives, carnet de maladie (1955-1971).

---

## Série R Instruction publique, sciences, lettres et arts

---

### 1 R Instruction publique

- 1R1 École communale. 1849-1983
- Nomination des membres du Comité de surveillance de l'Instruction primaire : correspondance (1849).  
Achat de fournitures et de mobiliers : correspondance (1851).  
Rôles de la rétribution scolaire (1879, 1881).  
Rapports annuels (1868, 1871, 1880).  
Extraits des registres d'appel (1882-1884).  
Syndicat à vocation scolaire « Ain-Suran », fonctionnement : statuts, répartition des frais scolaire, nominations des membres, correspondance (1973-1983).

---

## Série T Urbanisme

---

T1	Carte communale : délibérations, plans.	1980-1981
T2	Certificats d'urbanisme.	1974, 1980
T3-4	Permis de construire. Voir le fichier joint pour toutes recherches.	1962-1983
T3	1962-1976.	
T4	1977-1983.	
T5	Lotissement de vingt villas lieudit « Champ de la rivière », projet de construction : certificat d'urbanisme, correspondance.	1979-1980

*Archives contemporaines*

---

**(postérieures à 1982)**

---

# 1 W Administration communale

---

## Conseil municipal et actes du maire

1W1-3	Registres des délibérations.	1995-2012
	1W1 1995 (27 octobre)-2002 (13 décembre).	
	1W2 2003 (28 février)-2009 (22 mai).	
	1W3 2009 (30 juillet)-2012 (23 mars).	
1W4-8	Comptes rendus des réunions du conseil municipal et du CCAS : extraits de délibérations, notes manuscrites, convocations, pièces annexes.	2001-2015
	1W4 2001-2003 (13 septembre).	
	1W5 2003 (14 novembre)-2007.	
	1W6 2008-2011.	
	1W7 2012-2013.	
	1W8 2014-2015 (9 septembre).	
1W9	Registre des arrêtés	2003-2016
1W10	Registre du courrier arrivée et départ.	2002-2007

## Information municipale, vie publique, assurances

1W11	Bulletins municipaux.	2002-2015
1W12	Historique sur la commune : recherches historiques sur les travaux d'aménagement des eaux potables de 1831 à 1915 (2009), notes de la secrétaire de mairie [Années 1980]. <i>Recueils de textes extraits de la série O des Archives départementales.</i>	1980, 2009



- 1W13 Assurances des bâtiments et du parc automobile : convention, contrats, factures, formulaires de cession de véhicule, procès-verbaux de contrôle technique, immatriculation.  
2002-2015
- 1W14 Communauté de commune La Vallière, création et organisation : compte-rendu de conseil communautaire et de réunion, arrêtés préfectoraux, délibérations, correspondance  
1992-2010

## 2 W Finances communales

### Commune, CCAS, eau et assainissement

#### Budgets et comptes

2W1-11 Budgets et comptes : budgets primitifs et supplémentaires, comptes administratifs et de gestion, balances comptables, situations financières, délibérations. 1983-2015

2W1	1983-1987.
2W2	1988-1992.
2W3	1993-1996.
2W4	1997-1999.
2W5	2000-2001.
2W6	2002-2003.
2W7	2004-2005.
2W8	2006-2007.
2W9	2008-2010.
2W10	2011-2013.
2W11	2014-2015.

2W12 Préparation budgétaire, subventions, emprunts, TVA. 1983-2014

Préparation budgétaire : états des restes à réaliser, recensement des besoins, documents préparatoires (2011-2013).  
 Subventions : listes annuelles, dossiers de demande, correspondance (2006-2013).  
 FCTVA (2006-2014).  
 Emprunts : déclarations récapitulatives des opérations (1983-1991).

#### Dépenses et recettes

2W13-21 Livres comptables. 1985-2012

2W13-20	Registres de comptabilité (1985-1997).
2W13	1985-1986.
2W14	1987-1988.
2W15	1989-1990.
2W16	1991-1992.
2W17	1993-1994.
2W18	1995.
2W19	1996.
2W20	1997.
2W21	Grands livres (2000-2007, 2012).

2W22-38	Bordereaux de titres et mandats, factures.	1984-2014
	2W22 Cahiers d'enregistrement des titres et mandats (1971-2001).	
	2W23 1984-1986.	
	2W24 1987-1989.	
	2W25 1990-1993.	
	2W26 1994-1996.	
	2W27 1997-1999.	
	2W28 2000-2002.	
	2W29 2003-2005.	
	2W30 2006.	
	2W31 2007.	
	2W32 2008.	
	2W33 2009.	
	2W34 2010.	
	2W35 2011.	
	2W36 2012.	
	2W37 2013.	
	2W38 2014.	
2W39	Inventaire des immobilisations : inventaire du matériel communal, fiches, listes, états de l'actif, états d'inventaire, états des immobilisations.	1992-2003
2W40-43	Impôts locaux, cadastre.	1983-2014
	2W40 Commission communale des impôts directs, révision des évaluations foncières des propriétés bâties et des valeurs locatives : nomination, procès-verbaux, tableau des coefficients, ordres du jour, propositions de la commission, listes des changements (1983-1992).	
	2W41 Impôts locaux : renseignements extraits des rôles des taxes (1983-2013).	
	2W42 Impôt sur le revenu : listes de classement des exploitations en polyculture (1983-2014), bénéfices de l'exploitation agricole (2003).	
	2W43 Dotation globale de fonctionnement : fiches individuelles (2000-2009).	

---

## 3 W Personnel communal

---

### Gestion collective du personnel

- 3W1 Gestion collective du personnel. 2001-2014  
Aménagement du temps de travail, passage aux 35h : délibérations, arrêté municipal, notes, correspondance (2001-2002).  
Journée de solidarité : délibérations, instructions, correspondance (2005).  
Assurance du personnel : contrats, bulletins d'adhésion, correspondance (2006-2014).

### Gestion individuelle

- 3W2-3 Agents. – Dossiers individuels : arrêtés municipaux, contrats de travail, fiches de notation, accidents et arrêts de travail, formation professionnelle, carrière, démission, retraite, correspondance. 1965-2015
- 3W2 A à Mi.  
3W3 Mo à V.

### Rémunération des agents et indemnisation des élus

- 3W4 Livres de paye. 1983-2007
- 3W5-6 Rémunération du personnel et indemnisation des élus et du trésorier : carnet de bulletins de salaires, bulletins de salaire et d'indemnités, délibérations. 1983-2014
- 3W5 1983-2000.  
3W6 2001-2014.

## Cotisations et charges sociales

3W7-9	Cotisations et charges sociales.	1983-2006
3W7	Déclarations annuelles, tableaux rectificatifs et états de charges annuels <sup>10</sup> . URSSAF et DADS (1983-2006). IRCANTEC (1983-2006). CNRACL (1996, 1998-2006).	
3W8-9	Versement des cotisations : bordereaux de cotisation, tableaux récapitulatifs, avis de versement, appel à cotisations, états de charges trimestriels. 3W8 2007-2009. 3W9 2010-2012.	2007-2012

---

<sup>10</sup> À défaut de déclarations annuelles pour la période 2001-2006 (DADS), 2003-2006 (IRCANTEC), depuis 1998 (CNRACL) les bordereaux de cotisation, avis de versement et états de charges mensuels ont été conservés.

---

## 4 W Élections

---

### Élections politiques

- 4W1 Listes générales des électeurs, listes complémentaires. 1985-2014
- 4W2 Révision des listes électorales : tableaux rectificatifs (1983-2015), inscriptions et radiations (2013-2014). 1983-2014
- 4W3 Opérations de vote : procès-verbaux d'élection, procès-verbaux d'installation du Conseil municipal, tableaux des conseillers, organisation du bureau de vote, délégués et assesseurs, création de postes d'adjoints au maire, listes des candidats, listes municipales, délibérations, procurations, transmission des résultats, instructions et circulaires<sup>11</sup>. 1985-2015
- Referendum (1988, 1992, 2000, 2005).  
Européennes (1984, 1989, 1999, 2004, 2009, 2014).  
Présidentielles (1988, 1995, 2002, 2007, 2012).  
Législatives (1986, 1988, 1993, 1997, 2002, 2007, 2012).  
Sénatoriales (1989, 1998, 2008, 2014).  
Régionales (1986, 1992, 1998, 2004, 2010, 2015).  
Cantoniales (1988, 1994, 2001, 2008).  
Départementales (2015).  
Municipales (1989, 1995, 2001, 2008-2010, 2014).
- 4W4 Jury d'assises : listes nominatives. 1980-2015

### Élections professionnelles

- 4W5 Élections socioprofessionnelles. 1983-2009
- Prudhommales : listes électorales, déclarations nominatives des employeurs et des salariés (1988-2008).  
Chambre départementale d'Agriculture : procès-verbaux d'élection, listes électorales, listes d'émargement (1983-2007).  
Chambre de commerce et d'industrie : listes électorales (1985-1991).  
Chambre des métiers : listes électorales (1983-1992).  
Centre régional de la propriété forestière : listes électorales (1986-2004).

---

<sup>11</sup> Les instructions et circulaires jusqu'au prochain scrutin.

Tribunaux paritaires des baux ruraux : listes électorales, révision des listes, procès-verbaux d'élection (1983-2009).

Mutualité sociale agricole : listes électorales, procès-verbaux d'élection, listes des candidats, déclarations individuelles (1984-1999).

Sécurité sociale : listes électorales, listes d'émargement, procès-verbaux d'élection, assesseurs (1983).

## 5 W État civil, population, police, agriculture

### État civil

- 5W1-3 Registres des naissances, mariages et décès. 1983-2015
- 5W1 1983-1992.  
5W2 1993-2002.  
5W3 2003-2015.
- 5W4 Gestion courante. 1974-2015
- Cahier d'enregistrement des cartes d'identité et passeport (1976-1990).  
Parrainage civil : dossiers individuels (2009-2015).  
Mariage : dossier individuel (2012).

### Services à la population

- 5W5 Population, affaires militaires. 1983-2015
- Recensement de la population : résultats INSEE, bordereaux et listes de district, feuilles récapitulatives, nomination et rémunération des agents recenseurs, arrêtés municipaux, délibérations (1999, 2004, 2009, 2014).  
Recensement de la population légale (2008-2010).  
Recensement militaire : listes communales (1983-2015).  
Sortie du territoire de mineurs, autorisation : liste nominative, copies du livret de famille et de carte d'identité (2001-2013).
- 5W6 Sapeurs-pompiers. – Centre de première intervention non identifié (CPI-NI). 1974-2015
- Fonctionnement : factures d'achat de matériel, listes des manœuvres, compte-rendu de réunion (1974-2015).  
Personnel, nominations et décorations : arrêtés préfectoraux et municipaux, listes nominatives, certificats médicaux (1991-2013).  
Contrôle des extincteurs et bornes à incendie : bons de visite, plan (2009).  
Relations avec le Service départemental d'incendie et de secours de l'Ain (SDIS) : convention pour la mise à disposition d'oxygène médical, rapports de visite, correspondance (2012-2013).



5W7 Établissements recevant du publics, contrôle : bon de visite, contrats, factures. 1984-2006

5W8 Police du maire et police économique. 1993-2012  
 Débit de boissons, déclarations d'ouverture, mutation et de translation (1993-1996).  
 Gestion du cimetière : tarifs, délibérations (2006).  
 Chiens dangereux : arrêtés municipaux, certificats vétérinaires, attestations d'aptitude, statistiques, correspondance (2000-2012).  
 Chasse : registre d'inscription des permis (1987-2001), baux de chasse (1969-2005), statuts de la société de chasse de Cize [2004].

## Agriculture

5W9 Production et aides agricoles. 1983-2008  
 Primes et aides agricoles : récapitulatifs des déclarations, demandes individuelles (1983-1998).  
 Calamités agricoles : listes récapitulatives, déclarations de dommages, correspondance (1989-2006).  
 SAFER, ventes notifiées : avis de rétrocession (1983, 2003-2007).  
 Inventaire communal (1988, 1998).  
 Réorganisation foncière : procès-verbal (2008).

5W10 Viticulture. 1980-2009  
 Relevés des déclarations de récolte et stock de vin, déclarations de récolte et stock de vin (1983-2009).  
 Bouilleurs de cru : listes nominatives (1980-1985, 2003).

## 6 W Bâtiments et biens communaux

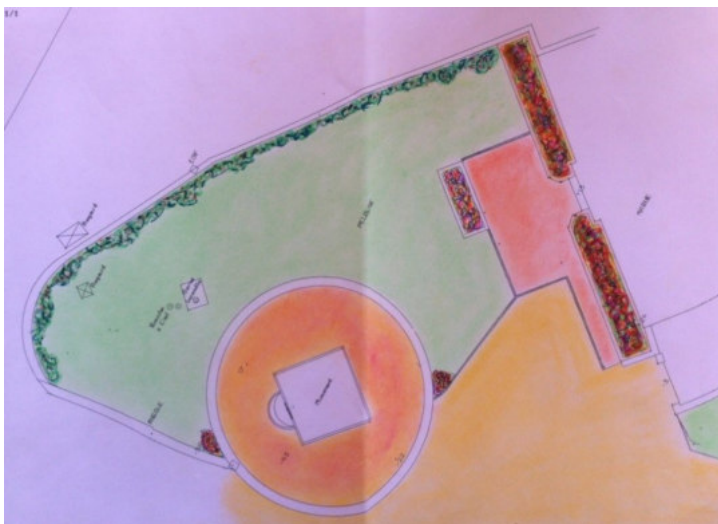
### Biens communaux

- 6W1 Opérations immobilières. – Acquisition, vente et échange de terrain : actes notariés, états de frais, délibérations, correspondance. 1982-2008
- 6W2 Location. 1970-2015  
 Appartement communal, locations terminées et résiliées : baux, états des lieux, pièces justificatives et comptables, correspondance (1970-2015).  
 Terrains communaux : délibérations, avenant, baux (1984-2005).  
 Salle des fêtes : cahier d'enregistrement (1996-2005).
- 6W3 Forêt communale. - Exploitation et entretien : programmes des coupes, catalogues des coupes de bois, rôles d'affouage, conventions avec l'ONF, procès-verbaux d'aménagement, délibérations, pièces comptables, correspondance. 1985-2013

### Bâtiments communaux

- 6W4-9 Mairie. 1992-2012
- 6W4 Place de la mairie, aménagement : factures, plans, correspondance (1992).
- 6W5 Appartement communal, réfection : devis, factures (2002).
- 6W6 Façade, réfection : devis, notes, correspondance (2006).
- 6W7-8 Travaux d'aménagement de la mairie, du logement communal et de la salle des associations (2004-2006).
- 6W7 Appel d'offres, publications officielles, cahiers des clauses techniques particulières, subventions, plans, maîtrise d'ouvrage, actes d'engagement, permis de construire, déclaration de travaux (2004-2006).
- 6W8 Marché de travaux par lots : pièces contractuelles, réunions de chantier, avenants, procès-verbaux de réception de travaux, certificats de paiement (2004-2006).
- 6W9 Travaux de réfection de la façade : annonces légales, règlement de consultation, cahier des clauses particulières, actes d'engagement, procès-verbal d'analyse des offres, procès-verbaux de réception définitive, offres non retenues (2011-2012).

**Figure 9 et suivantes** Projets présentés par l'entreprise M. pour l'aménagement de la place de la mairie de Cize, 6W4 (1992).



- 6W10-12 Salle des fêtes. 1983-2009
- 6W10 Travaux d'entretien : factures, devis, délibérations, rapports de vérifications des installations électriques, correspondance (1983-1986, 1996, 2009).
- 6W11-12 Création d'un four à pain et réfection de la toiture (1998-2002).
- 6W11 Dossier de consultation, appels d'offres, cahiers des clauses techniques particulières, plans, permis de construire, subventions, maîtrise d'ouvrages (1998-2001).
- 6W12 Marché de travaux par lot : pièces contractuelles, avenant, réunion de chantier, procès-verbaux de réception des travaux, invitations à l'inauguration (2000-2002).
- 6W13-15 Ferme-relais. 1996-2008
- 6W13-14 Construction (1996-1997).
- 6W13 Dossier de marché par lot : permis de construire, subventions, publication légales, compte-rendu de réunion, procès-verbaux de réception des travaux, pièces contractuelles (1996).
- 6W14 Pièces comptables : devis, factures, mémoires (1996-1997).
- 6W15 Location et vente : contrats de location, délibérations, acte notarié, correspondance (1996-2008).
- 6W16 Église. 1983-2010
- Restauration : devis, factures, plans, subvention, état récapitulatif des sondages, photographies (1983-1987, 1993).
- Vitrail. – Réalisation : devis, procès-verbal de réception des travaux, correspondance (1983-1984). Pose d'une protection : devis, facture (2004).
- Objets mobiliers, inscription à l'inventaire des Monuments Historique : fiches descriptives, photographies, correspondance (1998-2000).
- Sonnerie de la cloche, modernisation : devis, factures, correspondance (1984, 1990).
- Paratonnerre, installation et contrôle de l'installation : devis, factures, brochures, correspondance (2006-2010).
- Petits travaux : factures (2009).
- 6W17 Local des sapeurs-pompiers, travaux : devis, factures, correspondance. 2004-2006
- 6W18 Local communal, travaux : devis, factures. 2009-2010
- 6W19 Éolienne, réfection de la peinture : devis, subventions, correspondance. 2006-2009

## 7 W Travaux, voirie, réseaux, communications

### Voirie

- 7W1 Voies communales. 1985-2013  
 Classement : tableaux, enquête publique, plans (2000-2013).  
 Desserte communale au lieu-dit « Champ-Baron » et « Champagne », création : plans, délibérations, factures (1985-1986).  
 Dénomination des rues et numérotation des habitations : listes nominatives, cartes, arrêté municipal, documents préparatoires, factures, projet de panneau, correspondance (2008-2009).  
 Barrière de dégel, réglementation : arrêtés préfectoraux, tableau de classement, carte (2001).  
 Permission de voirie portant alignement : arrêtés préfectoraux, plans, correspondance (1997-2007).
- 7W2 Syndicat intercommunal de voirie des cantons de Ceyzériat, Pont d'Ain, Treffort. – Création, fonctionnement et dissolution : délibérations, arrêtés préfectoraux, bilans d'activités, comptes rendus de réunion, programmes annuels de travaux, bilans et pièces comptables, correspondance. 1983-2004
- 7W3 Renforcement, modernisation et entretien de la voirie : programmes annuels de travaux, situations annuelles des prestations, comptes rendus de réunion, financement, délibérations, plans, pièces comptables, correspondance. 2002-2014

### Eau potable

- 7W4 Syndicat des eaux Ain Suran Revermont : programmes annuels des travaux, compte-rendu de réunion, conventions, plan du réseau, contrat d'affermage. 1983-2006
- 7W5-6 Gestion de l'eau potable, délégation de service public : appels d'offre, dossier de consultation des entreprises, publication officielle, rapports d'ouverture des offres, règlement de consultation, contrats d'affermage, cahiers des charges, compte rendu d'activité, correspondance. 1992-2014
- 7W5 Exploitation par la Lyonnaise des eaux (1992-2007).

- 7W6           Renouvellement de la délégation de service public (2010-2014).
- 7W7           Réseau d'eau potable, renforcement du réseau sur la route du viaduc et la route départementale 59A : pièces contractuelles, candidature de l'entreprise retenue, acte d'engagement, dossiers d'ouvrage exécuté, plans, compte rendu de réunion, procès-verbaux de réceptions définitives des travaux.  
2010-2011
- 7W8           Eau potable, renforcement du réseau chemin de Champagne : dossier de consultation des entreprises, compte-rendu de réunion, rapport comparatif des offres, acte d'engagement, subventions, maîtrise d'ouvrage, plans.  
2013
- 7W9           Barrage de l'Allement, fonctionnement : arrêté préfectoral, rapport de visite, correspondance.  
1989-2005
- 7W10          Réseau d'eau potable, réalisation d'un schéma d'interconnexion par le syndicat intercommunal des eaux Dombes-Saône : délibérations, rapports, compte-rendu de réunion, correspondance.  
2003-2006

### **Assainissement**

- 7W11          Station d'épuration et réseaux, construction : dossier de consultation des entreprises, concessions de tréfonds, délibérations, annonces légales, dossier d'ouvrage exécuté, procès-verbal de réception des travaux, plans.  
1989-1994
- 7W12          Réseaux d'eaux usées, extension : subventions, délibération, correspondance.  
2001-2002
- 7W13          Zonage d'assainissement : annonce légale, enquête publique, dossier d'étude, délibérations, plans.  
2003-2004
- 7W14          Station d'épuration. – Entretien et contrôle : instruction, rapports de visite, fiches d'intervention, contrats d'entretien, correspondance.  
1992-2014

## Électricité, télécommunications, transport

### Électricité

- 7W15      **Électrification rurale.** 1984-2008
- Ligne base tension du bourg, renforcement : plans, correspondance (1984).  
 Ligne moyenne tension poste H61 « Aux Puits » et « Champ Baron » : convention, plans, correspondance (1985).  
 Ligne 63 Kv de Châtelard, Cize à Servas, renforcement : conventions, notice explicative, plans, correspondance (1990).  
 Ligne 63 Kv de Cize au portique d'Allement, construction : plan, correspondance (1993).  
 Réseau place de la Mairie, mise en souterrain : délibérations, devis, plans, correspondance (1994).  
 Réseaux haute tension et de basse tension, mise en souterrain : déclaration d'intention de commencement de travaux, plans, correspondance (1994-1995).  
 Poste de transformation de 25.000 volts à 63.000 volts d'Izernore et Géovreissiat, construction et raccordement au réseau : étude d'impact, déclaration d'utilité publique, plans (1998-1999).  
 Lignes 63 Kv de Cize à Oyonnax et de Cize à La Cluse, dépose : déclaration d'intention de commencement de travaux, plans, correspondance (2002).  
 Création de l'échelon de tension 25.000 volts pour l'alimentation de la sous-station RFF de Bolozon : déclaration d'exécution, notice d'impact, notice explicative, plans (2008).
- 7W16      **Syndicat d'électricité de l'Ain, fonctionnement : compte-rendu de réunion, budgets, correspondance (1979-1996) ; modernisation de l'éclairage public : programmes annuels de travaux, devis, correspondance (1977-1994).** 1977-1996
- 7W17      **Éclairage public, entretien : contrats, devis, factures, déclarations d'intention de commencement de travaux, correspondance.** 2002-2007
- 7W18      **Réseaux de distribution d'électricité : bilans de consommation et de dépenses, correspondance avec EDF.** 1995-2005
- 7W19      **Particuliers, raccordement au réseau : arrêté préfectoral, devis, factures, déclarations d'intention de commencement de travaux, plans.** 2001, 2005

## ***Télécommunications***

- 7W20 Réseau de téléphonie. 1983-2001  
 Extension et mise en souterrain : décomptes des sommes dues, plans, correspondance (1983-1987).  
 Chemin derrière la Mairie, amélioration du réseau de téléphonie : plan (1993).  
 Plan de zonage, élaboration : carte, correspondance (1995-1996).  
 Contrat avec EDF (1998-2001).
- 7W21 Télévision, équipement du réémetteur pour l'installation de la chaîne n° 5 :  
 facture, subvention, correspondance. 1992

## ***Transports***

- 7W22 Gare de Cize-Bolozon, entretien et fonctionnement : correspondance. 1984, 1989
- 7W23 Ligne de chemin de fer du Haut-Bugey entre Bourg-en-Bresse et  
 Bellegarde-sur-Valserine, modernisation : rapports de présentation, carte,  
 certificat d'affichage, déclarations d'intention de commencement de  
 travaux, dossier d'information, compte-rendu de réunion, publications,  
 compte rendu de débat public, dossier d'évaluation environnementale,  
 étude paysagère, correspondance. 1998-2007



## 8 W Santé, environnement

### Installations classées

- 8W1-9 Installations classées. - Enquêtes publiques : demandes d'autorisations, études d'impact, arrêtés préfectoraux, avis et rapports d'enquête, dossiers techniques, plans. 1979-2006
- 8W1 Demande d'autorisation d'exploiter une carrière à Ramasse et Villereversure (1981).
- 8W2 Société suranaise de travaux agricoles et forestiers, demande de renouvellement d'autorisation d'exploiter une carrière de gravier situé à Hautecourt-Romanèche lieudit « sur la Chair » (1986).
- 8W3 SA Scierie Daly, demande d'autorisation d'exploiter une usine de sciage et de traitement du bois à Nurieux-Volognat (1993).
- 8W4 SAPRR, demande d'extension de l'exploitation de la carrière de Roissiat (1994).
- 8W5 SA Rocamat, demande de renouvellement d'autorisation et d'extension d'exploitation d'une carrière située à Grand-Corent lieudit « Combe à Liataz » (1998).
- 8W6 Barrage de Coiselet et de Cize-Bolozon, demande d'autorisation de vidange (2005-2006).
- 8W7-9 Carrière sur les communes d'Hautecourt-Romanèche lieudit « l'étranglé » et Cize lieudit « les Bernades » (1979-2004).
- 8W7 Entreprise Morel, demande de renouvellement d'autorisation et d'extension (1979).
- 8W8 Entreprise Morel, cession de l'activité à l'entreprise SARL Fontenat (1993).
- 8W9 SARL Fontenat, demande de renouvellement d'exploiter (2004).

### Secteurs protégés et habitat

- 8W10 Secteurs protégés. 1998-2006
- Natura 2000, mise en place : rapports, compte-rendu du comité de pilotage, brochures, plans, correspondance (1998-2008).
- Roches de Jarbonnet, aménagement et entretien : conventions, subventions, cartes, devis, délibérations, correspondance (1992-2003).
- Charte paysagère de la vallée de l'Ain, élaboration : charte, compte-rendu de réunion, étude paysagère, analyses des vocations paysagères, délibérations, correspondance (1999-2007).
- Inventaire départemental des zones souterraines : plan de secours, carte, correspondance (2003).
- Zone de protection des biotopes d'oiseaux nichant dans les falaises, création : arrêtés préfectoraux, cartes, correspondance (2001-2003).

Inventaire des zones naturelles d'intérêt écologique, faunistique et floristique (ZNIEFF) : fiches descriptives, cartes (2004).  
Zones humides, recensement : questionnaire, correspondance (2006).

## **Ordures ménagères**

- 8W11 Ramassage des ordures, organisation : contrats avec des entreprises privées, avenant, délibérations, redevances, listes nominatives. 1984-1998
- 8W12 Plan départemental d'élimination des déchets ménagers et assimilés : compte-rendu de réunion, notices explicatives. 2000-2002
- 8W13 Décharge de Cize, fonctionnement et cession du terrain à la communauté de commune La Vallière : arrêtés préfectoraux, délibérations, devis, taxes sur les activités polluantes. 2000-2004
- 8W14 Communauté de commune La Vallière, gestion de la collecte. 1998-2010  
Schéma directeur visant à améliorer la gestion des déchets ménagers et assimilés, élaboration : étude préalable, délibérations, dossiers d'étude des scénarios, listes nominatives des membres du comité de pilotage, questionnaire (1998-1999).  
Gestion de la collecte des ordures ménagères et assimilés : bilans de collecte sélective, listes des redevables, questionnaire, rapports annuels, compte-rendu de réunion, correspondance (1998-2010).  
Déchetterie intercommunale de Ceyzériat, fonctionnement : bilans, diagnostics sanitaires, horaires, règlement (2001-2010).  
Projet de co-compostage entre la communauté de commune La Vallière et le GAEC de Cize : résultat de l'enquête publique, compte-rendu de visite (2003).

## **Risques majeurs, santé publique**

- 8W15 Prévention des risques. 1987-2010  
Plan départemental d'hébergement, mise à jour : questionnaires, articles modificatifs, correspondance (1987-2003).  
Plan ORSEC et plan particulier de protection des grands barrages, élaboration et exercice : plans, cartes, questionnaires, correspondance (2002-2006).  
Plan vigipirate, mise à jour et renforcement des mesures : questionnaires, notes, correspondance (2001-2006).  
Alertes météo : arrêtés préfectoraux, brochures, correspondance (2003-2008).  
Plan « Grand froid », recensement des personnes âgées et handicapées : note, correspondance (2005).  
Plan canicule : arrêtés préfectoraux, plan départemental de gestion de canicule, correspondance (2004-2006).

Risques majeurs, élaboration d'un document d'information communal : plan communal de sauvegarde, CD-Rom, brochure, correspondance (2004-2008).  
Recensement des moyens d'alerte : questionnaire, guide (2010).

8W16

Santé publique.

1983-2014

Vaccination : listes nominatives (1983-1985).  
Eau potable, analyses : rapports (1999-2014).  
Grippe aviaire, application des mesures de protection : arrêtés préfectoraux, notes, listes nominatives, fiches de recensement des oiseaux détenus par les habitants de la commune, fiche d'inscription des cadavres d'oiseaux, correspondance (2005-2006).  
Prévention de la légionellose, recensement des systèmes de refroidissement : questionnaire (2004).  
Dératisation : compte-rendu d'intervention (2001-2005).  
Points d'eau, contrôle annuel : fiches d'intervention, correspondance (2004-2009).  
Comprimés d'IODE, stockage : consignes, correspondance (2004-2007).

---

# 9 W Urbanisme

---

## Planification urbaine

- 9W1-3 Syndicat mixte du schéma de cohérence territoriale Bresse Revermont. –  
Élaboration, mise en œuvre, suivi et révision. 2002-2013
- 9W1 Comptes rendus de réunion du comité syndical et des groupes de travail,  
questionnaire, délibérations, documents de présentation et de travail,  
convocations, correspondance (2002-2007).
- 9W2 Pré-projet, enquête publique, dossier arrêté (2007-2008).
- 9W3 Modifications et révision : comptes rendus de réunion, documents de  
présentation et de travail, convocations, correspondance (2011-2013).
- 9W4 Plan d'occupation des sols de la commune de Corveissiat, demande de  
consultation par le maire de Cize : délibérations, correspondance. 1984

## Opérations d'aménagement

- 9W5 Assistance technique fournie par l'état pour des raisons de solidarité et  
d'aménagement du territoire (ATESAT), demande : conventions,  
délibérations, cartes, correspondance. 2006-2010
- 9W6 Syndicat mixte pour l'amélioration de l'habitat du Revermont : calendrier  
de permanence, dossiers d'étude de réalisation, comptes rendus de  
réunion, correspondance. 2000-2001

## Autorisations d'urbanisme

- 9W7 Carnets d'enregistrement des autorisations d'urbanisme. 1986-2007
- 9W8 Permis de démolir. 1996

9W9	Demande d'autorisation de stationnement isolé de caravanes : formulaire, plans, correspondance.	1983-1989
9W10-11	Déclarations préalables.	2008-2015
	9W10 2008-2013.	
	9W11 2014-2015.	
9W12	Déclarations de travaux exemptés de permis de construire.	1987-2007
9W13-18	Permis de construire.	1984-2015
	9W13 1984-1988.	
	9W14 1990-2000.	
	9W15 2001-2004.	
	9W16 2005-2008.	
	9W17 2009-2013.	
	9W18 2014-2015.	

**Aide sociale**

- 10W1 Centre communale d'action sociale (CCAS).  
1983-2013  
Commissions d'aide sociale, nomination des membres : arrêtés préfectoraux et municipaux, délibérations, procès-verbaux d'élections, d'installation et de notification (1983-1991).  
Réunions du CCAS : comptes rendus, organisation de la vente de brioche et des colis de Noël, listes nominatives, factures, correspondance (2001-2013).  
Questionnaire relatif à la mobilité des personnes âgées : listes et formulaires nominatifs (s.d.).
- 10W2 Aide sociale.  
1983-2014
- 10W2 Dossiers individuels<sup>12</sup> : dossiers de demande, notifications, pièces justificatives, correspondance (1983-2009).
- 10W3 Organismes d'aides sociales, contribution de la commune : instructions, délibérations, listes des associations du département, rapports d'activité, correspondance (1996-2014).  
*Concerne le fonds de solidarité logement, l'union départementale des associations familiales, l'association d'action gérontologique du Bassin Burgien.*

**Regroupement pédagogique et œuvres périscolaires**

- 10W4-5 Syndicat intercommunal à vocations scolaire « Ain-Suran ». – Création, gestion des œuvres scolaires des communes membres : arrêtés préfectoraux, statuts, délibérations, comptes rendus de conseils d'école et d'assemblées générales, listes nominatives, règlements, certificats d'inscription scolaire, coupures de presse, correspondance.  
1984-2014
- 10W4 1984-2003.  
10W5 2004-2014.  
*Un dossier concerne la construction du groupe scolaire d'Hautecourt-Romanèche (2000-2008).*
- 10W6 Syndicat des collèges de l'agglomération Bourg-Péronnas : comptes rendus de réunions, convocations, correspondance.  
2002-2009

---

<sup>12</sup> Classement alphabétique par nom patronymique.

- 10W7 Centre de loisirs de Bohas, fonctionnement : délibérations, comptes rendus de réunion, brochures, correspondance. 1999-2008
- 10W8 Association maison de la musique de La Vallière, participation financière de la commune : dossier de présentation du projet, conventions, comptes rendus d'assemblée générale, délibérations, correspondance. 2003-2013
- 10W9 Bibliothèque municipale, création : conventions, délibérations, règlement, factures, correspondance. 2008-2011
- 10W10 Service enfance-jeunesse, délégation : liste des assistantes maternelles, notes, correspondance. 2002-2008

### **Tourisme, patrimoine, manifestations**

- 10W11 Association pour le développement du bassin de vie de Bourg-en-Bresse, évaluation des actions culturelles et associatives : chartes et contrats de développement, délibérations, comptes rendus de réunion, correspondance. 1997-2005
- 10W12 Valorisation touristique de l'Ain. 1990-2007  
 Syndicat touristique « Pays du Cerdon, Vallée de l'Ain » : comptes rendus de réunion, correspondance (1990).  
 Syndicat mixte pour l'aménagement de l'île Chambod : comptes rendus de réunion, correspondance (1995).  
 Groupe d'action local (GAL) « Vallée de l'Ain » : comptes rendus de réunion, plans, brochures, correspondance (2002-2007).
- 10W13 Manifestations sportives. 2002-2013  
 Rallye automobile du Suran : arrêtés préfectoraux, dossiers de présentations, itinéraires, correspondance (2002-2011).  
 Course cycliste : arrêtés préfectoraux, itinéraires, correspondance (2002-2003, 2013).
- 10W14 Comité des fêtes, fonctionnement : délibérations, règlement de la salle des fêtes, statuts, correspondance. 1985-2013

- 10W15 Cérémonies et commémorations : discours, correspondance. 1992-2009
- 10W16 Médailles d'honneur, attribution : dossiers de demande, listes nominatives, correspondance. 1983-2005



# *Annexes*

---

# Index

Les noms de PERSONNES sont composés en capitales, les noms de *lieux* en italique et les mots-matières en caractères romains. Les références renvoient aux cotes des articles.

XVII<sup>ème</sup> siècle : GG1

XVIII<sup>ème</sup> siècle : GG1-3

## - A -

abattoir : 5I1

agriculture : 3F1, 5W8

aide agricole : 3F1, 5W8

aide médicale : 5Q1

aide sociale : 10W1-2

*Ambérieu-en-Bugey (Ain, France)* : 2O2

amélioration de l'habitat : 9W6

aménagement du territoire : 9W5

aménagement forestier : 2N1, 6W3

analyse d'eau : 8W16

animal nuisible : 5I1

appartement communal : 6W2, 6W5, 6W7-8

archives : 3D1

assainissement : voir traitement des eaux usées

association de défense de l'environnement : 8W10

ASSOCIATION MAISON DE LA MUSIQUE DE LA VALLIERE : 10W8

ASSOCIATION POUR LE DEVELOPPEMENT DU BASSIN DE VIE DE BOURG-EN-BRESSE : 10W11

assurance : 1W13

atelier de charité : 2Q2

*Au Péramier (Cize, Ain ; lieudit)* : 1O2

autorisation d'urbanisme : 9W7

## - B -

baptême civil : 5W3

barrage hydroélectrique : 3O3, 7W9

bâtiment agricole : 6W13-15

bibliothèque : 10W9

biens communaux : 1N1, 6W1-3

*Bolozon (Ain, France)* : 1O3 7W14 7W21 8W6

*Bourg-en-Bresse (Ain, France)* : 2O1 7W22

budget : 1L1-3, 2W1-10

bulletin de salaire : 3W5-6

bulletin municipal : 1W11

bureau d'aide sociale : voir structure  
communale d'aide sociale

**- C -**

cadastre : 1G1-9

calamité agricole : 5W8

carrière : 8W1-2, 8W4-5, 8W7-9

carte communale : T1

carte d'identité : 1I3, 5W3

catastrophe naturelle : 2Q1

CCAS : voir structure communale d'aide  
sociale

centre de loisirs : 10W7

cérémonie publique : 10W15

certificat d'urbanisme : T2

*Champ Baron (Cize, Ain ; lieudit) : 7W1,  
7W14*

*Champay (Cize, Ain ; lieudit) : 1O1*

chasse : 5W7

chemin rural : 1O1-4

chien : 5W7

cimetière : 2M3, 4N1, 5W7

circulation routière : 1I4

*Cize (Ain, France) : 3F1, 2M1, 1O3, 1O5,  
2O1, 2O2, 5W8, 6W4, 7W15, 8W6-9,  
8W13-14, 9W4, 7W22*

CNRACL : 3W7

*Coiselet (Ain, France) : 3O3*

commémoration : 10W15

COMMUNAUTE DE COMMUNE LA  
VALLIERE : 8W14

compte administratif : 1L4, 2W1-10

compte de gestion : 1L5, 2W1-10

concession : 4N1

conseil d'école : 10W4-5

conseil municipal : 1W4-8

contentieux : 4D1

*Contrevoz (Ain, France) : 2Q1*

*Corveissiat (Ain, France) : 5I1, 9W4*

cotisations et charges sociales : 2K2, 3W7-  
9

coupe de bois : 2N1

cours d'eau : 3O1

CUMA DE DISTILLATION DIT "LE  
CENTRE" (Coopérative d'utilisation de  
matériel agricole) : 3F2

**- D -**

*De la Conche (Cize, Ain ; lieudit) : 1O2*

débit de boissons : 5W7

décès : GG1-2, E1-24, 5W1-2

déclaration de travaux : 9W10-12

dette publique : 2L2, 2W11

distinction honorifique : 5W5, 10W16

distribution électrique : 2O2

**- E -**

eau potable : 5I1, 1O5, 7W4-8, 8W16

éclairage public : 2O3, 7W15-16

école : 2M1-2, 4M1-2, 1R1

EDF (Electricité de France) : 1O5, 7W17, 7W19

église : 2M1, 6W16

élection cantonale : 1K2, 4W3

élection européenne : 1K2, 4W3

élection législative : 1K2, 4W3

élection municipale : 1K2, 4W3

élection politique : 1K2, 4W3

élection présidentielle : 1K2, 4W3

élection professionnelle : 1K3, 4W5

élection régionale : 1K2, 4W3

élection sénatoriale : 1K2, 4W3

emprunt public : voir dette publique

épidémie : 8W16

établissement recevant du public : 1M1, 5W6, 6W10-12

état civil : E1-29, 5W1-3

exploitation agricole : 1G12

**- F -**

fabrique d'église : P1

fête : 10W14

fiscalité : 1G12

forêt communale : 2N1, 6W3

four : 6W11-12

**- G -**

garde nationale : 3H1

*Grand-Corent (Ain, France)* : 2Q1, 8W5

GRUPE D'ACTION LOCAL VALLEE DE L'AIN : 10W12

Guerre 1939-1945 : 4H1

Guerres napoléoniennes : 4H1

**- H -**

*Hautecourt (Hautecourt-Romanèche, Ain, ancienne commune)* : 3D2, 1O3

hôpital psychiatrique : 3Q1

hôtel de ville : 1M3, 6W4-9, 7W14, 7W19

hygiène : 8W16

**- I -**

impôt extraordinaire : 1G12

impôts locaux : 1G10-11, 2W39-42

incendie : 2Q1, 5W5

indemnisation : 3W5-6

installation classée : 5I1, 8W1-9

installation sportive : 4M3

inventaire communal : 2W38, 5W8

IRCANTEC : 2K2 3W7

**- J -**

jury d'assises : 3I1, 4W4

**- L -**

*Les Bernardes (Cize, Ain ; lieudit)* : 1O2, 8W7-9

ligne de chemin de fer : 2O1, 7W21-22

liste électorale : 1K1, 1K3, 4W1, 4W5

livre comptable : 1L6-10, 2W12-19

livre de paie : 3W4

location de terrains : 6W2

lotissement : T5

*Louhans (Saône-et-Loire, France)* : 2O2

L'UNION ELECTRIQUE : 2O3

LYONNAISE DES EAUX : 7W5-6

**- M -**

mairie : voir hôtel de ville

manifestation sportive : 10W13

mariage : GG1-2, E1-24, E28, 5W1-3

*Montréal-la-Cluse (Ain, France)* : 2O1

musique : 10W8

**- N -**

naissance : E1-24, 5W1-2

natura 2000 : 8W10

*Neuville-sur-Ain (Ain, France)* : 1O1-3

nourrice : 5Q1

**- O -**

œuvres scolaires : 10W4-10

ONF (Office nationale des forêts) : 2N1 6W3

ordures ménagères : 8W11-14

**- P -**

passport : 1I2, 5W3

pêche : 3N2

permis de construire : T3-4, 9W13-18

permis de démolir : 9W8

permission de voirie : 7W1

personnel : 2K1, 3W1-6

pièce comptable : 1L12, 2W21-34

place publique : 6W4

plan de prévention des risques : 8W15

plan d'occupation des sols : 9W4

police de la chasse : 1I1

*Poncin (Ain, France)* : 1O3

préparation budgétaire : 2W11

presbytère : 2M2

protection maternelle et infantile : 5Q1

**- R -**

*Racouze (Cize, Ain ; lieudit) : 2N1*

recensement de population : 1F1, 5W4

recrutement militaire : 1H1, 5W4

registre d'état civil : E1-24, E29, 5W1-3

registre des arrêtés : 2D1, 1W9

registre des délibérations : 1D1-5, 1Q1, 1W1-3

registre du courrier : 1W10

registre paroissial : GG1-2

regroupement de communes : 3D2

rémunération : 3W5-6

réseau de distribution : 7W14, 7W17-18

rétribution scolaire : 1R1

révision des listes électorales : 4W2

*Romanèche (Hautecourt-Romanèche, Ain, ancienne commune) : 3D2, 2Q1*

**- S -**

SAFER : 5W8

sapeur pompier : 3H2, 5W5, 6W17

schéma de cohérence territoriale : 9W1-3

SDIS : 5W5

sécheresse : 3F1

sécurité sociale : 2K2, 4W5

sinistre : 2Q1

*Sous Champet (Cize, Ain ; lieudit) : 1O2*

*Sous le Mollard (Cize, Ain ; lieudit) : 1O2*

*Sous Patot (Cize, Ain; lieudit) : 1O3*

station d'épuration : 7W10, 7W13

station de pompage : 3O2

structure communale d'aide sociale : 1Q1, 1W4-8, 10W1

*Sulignat (Ain, France) : 1O3*

SYNDICAT A VOCATION SCOLAIRE "AIN-SURAN" : 1R1

SYNDICAT D'ELECTRICITE DE L'AIN : 7W15

SYNDICAT DES COLLEGES DE L'AGGLOMERATION BOURG-PERONNAS : 10W6

SYNDICAT DES EAUX AIN SURAN REVERMONT : 1O5 7W4

SYNDICAT INTERCOMMUNAL A VOCATION SCOLAIRE AIN-SURAN : 10W4-5

SYNDICAT INTERCOMMUNAL DE VOIRIE DES CANTONS DE CEYZERIAT, PONT-D'AIN, TREFFORT : 7W2

SYNDICAT MIXTE DU SCHEMA DE COHERENCE TERRITORIALE BRESSE REVERMONT : 9W1-3

SYNDICAT MIXTE POUR L'AMELIORATION DE L'HABITAT DU REVERMONT : 9W6

SYNDICAT MIXTE POUR L'AMENAGEMENT DE L'ILE CHAMBOD : 10W12

SYNDICAT TOURISTIQUE PAYS DU CERDON, VALLEE DE L'AIN : 10W12

**- T -**

table décennale : E25-26, E29

taxe professionnelle : 1G12

taxe sur les chiens : 2L1

télécommunications : 2O4, 7W19-20

*Thoirette (Ain, France)* : 1O1-3

tourisme : 10W11-12

traitement des déchets : 8W11-14

traitement des eaux usées : 1O6, 7W10-13

**- U -**

URSSAF : 2K2 3W7

**- V -**

vaccination : 5I1, 8W16

viticulture : 3F2, 5W9

voie communale : 7W1, 7W3

voie ferrée : 2O1, 7W22-23

*Vouglans (Ain, France)* : 3O3

---

# Table des illustrations

---

Figure 1 Livre de compte du luminaire de l'église signé par l'évêque de Saint-Claude, GG3 (1765).....	12
Figure 2 Atlas cadastral, 1G2 (1825).....	18
Figure 3 Plan de la façade latérale et coupe longitudinale de l'église, 2M1 (1878). .....	27
Figure 4 Plan des façades principale et postérieure et coupe transversale de l'église, 2M1 (1878).....	27
Figure 5 Plan de la salle de classe et dessins des tables d'écoliers, 4M1 (1889).....	27
Figure 6 Plan de la façade de l'école mixte, 4M2 (1898).....	28
Figure 7 Dessin du projet de la machine élévatoire, 105 (1909). .....	32
Figure 8 Plan de la station de Cize, 201 (1869). .....	33
Figure 9 et suivantes Projets présentés par l'entreprise M. pour l'aménagement de la place de la mairie de Cize, 6W4 (1992). .....	51



---

# Table des matières

---

Introduction .....	3
Cadre de classement.....	8

## Archives anciennes

<b>Série GG</b>	Cultes, instruction publique, assistance publique .....	12
-----------------	---	----

## Archives modernes

<b>Série D</b>	Administration générale.....	14
<b>Série E</b>	État civil .....	15
<b>Série F</b>	Population, économie, statistiques.....	17
<b>Série G</b>	Contributions, administrations financières .....	18
<b>Série H</b>	Affaires militaires.....	20
<b>Série I</b>	Police, hygiène publique, justice .....	21
<b>Série K</b>	Élections, personnel municipal.....	22
<b>Série L</b>	Finances communales .....	24
<b>Série M</b>	Édifices communaux, établissements publics.....	26
<b>Série N</b>	Biens communaux, terres, bois, eaux .....	29
<b>Série O</b>	Travaux publics, voirie, moyens de transport, régime des eaux.....	30
<b>Série P</b>	Culte.....	35
<b>Série Q</b>	Assistance et prévoyance .....	36
<b>Série R</b>	Instruction publique, sciences, lettres et arts .....	37
<b>Série T</b>	Urbanisme .....	38

## Archives contemporaines

<b>1 W</b>	Administration communale .....	40
<b>2 W</b>	Finances communales .....	42
<b>3 W</b>	Personnel communal .....	44
<b>4 W</b>	Élections.....	46
<b>5 W</b>	État civil, population, police, agriculture .....	48
<b>6 W</b>	Bâtiments et biens communaux .....	50

---

<b>7 W</b>	Travaux, voirie, réseaux, communications.....	53
<b>8 W</b>	Santé, environnement.....	57
<b>9 W</b>	Urbanisme .....	60
<b>10 W</b>	Action sociale, enseignement, sports, loisirs, culture .....	62

### **Annexes**

Index .....	66
Table des illustrations .....	72
Table des matières .....	73